

İZ BIRAKIR...

Tesislerimiz İmzamız, Adımız Sigortanız!

LEAVES TRAIL...

Our signature is the plants we've built; Our name is your warranty!



Şirketimiz, kurulduğu günden bu yana yeni tesisler inşa ederek ülkemiz ekonomisine değer katmak, müşterilerimizin beklentilerini kaliteli ve en iyi biçimde karşılamak için çaba göstermektedir.

SİNTEK, ülkemizin gelişmesinde büyük pay sahibi olan çimento, beton ve alçı sektörlerinde, yurt içinde ve yurt dışında pek çok tesisin anahtar teslim kuruluşunu gerçekleştirmiş, işletmelerini üstlenmiştir. Bunun yanında pek çok uluslararası şirkete mühendislik ve danışmanlık hizmetleriyle birlikte proje geliştirme konularında destek vermektedir.

Sahip olduğu misyon gereği Ar-Ge departmanına önemli yatırımlar yapan şirketimiz, ayrıca yurt dışındaki önemli makine ve ekipman firmaları ile iş ilişkilerini sürdürmektedir. Belli başlı ekipmanlar mekanik imalat fabrikamızda imal edilmektedir.

Since its establishment, our company has been making efforts to strengthen the country's economy and meet our customers' expectations in the best way by installing new plants.

SİNTEK has fulfilled many domestic and overseas turn-key based plants with undertaking their commissioning over cement, concrete, and gypsum sectors which play large role in the development of our country. In addition, our company has been supporting so many international companies in the matter of engineering and consulting services along with project development.

Furthermore, having considerable investment on R&D department in accordance with our mission, our company keeps up its business relationships with foreign machinery and equipment manufacturing companies. Main machineries and equipment are being manufacturing in our workshop.



SİNTEK

Günümüz rekabetçi ortamında ISO-9001 Kalite Yönetim Sistemi Belgesi ve OHSAS 18001 İş Sağlığı ve Güvenliği Yönetim Sistemi Standardı Belgesi ile çağdaş bir yapıya sahip olan şirketimiz,

- Müşteri beklentilerine duyarlılık
- Hızlı ve yerinde hizmet
- İstekleri karşılamada esneklik
- Proje geliştirmede yenilik ve yaratıcılık
- Ürün ve hizmette çeşitlilik
- İhtiyaca yönelik farklı çözümler sunma
- Müşteriye yakınlık

özellikleriyle hizmet vermekten gurur duymaktadır.

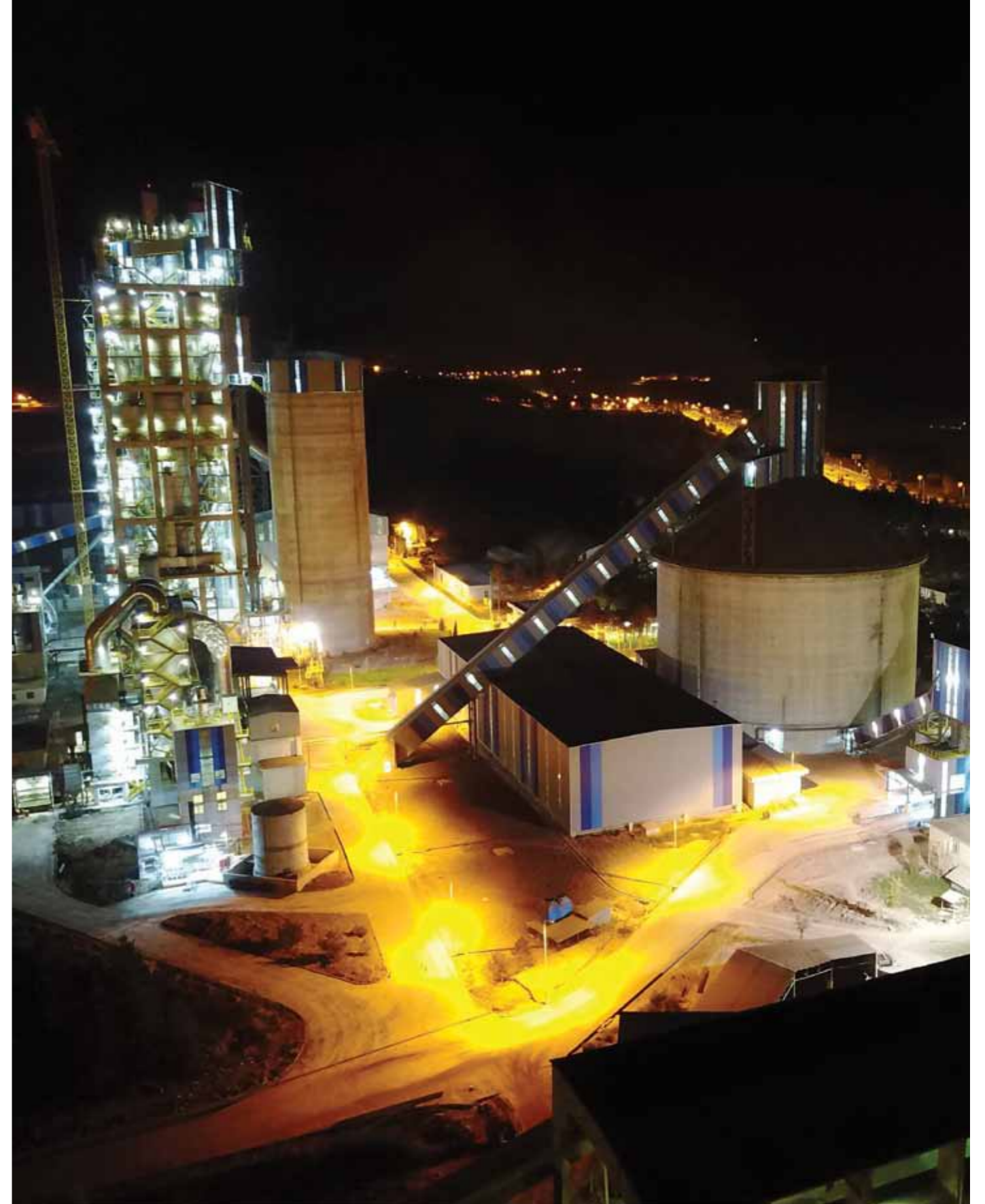
Having Quality Management Certificate ISO-9001 and Occupational Health and Safety Management Systems, OHSAS 18001 in the competitive environment, our company has a contemporary structure and is proud to serve its customers at its best with the properties below:

- Sensitivity to customer expectations,
- Fast and in-site service,
- Flexibility in supplying requirements,
- Innovation and invention on project development,
- Variety in product and service,
- Providing different solutions on demand
- Proximity to customers

- Çimento Endüstrisi
- WHR Endüstrisi
- Enerji Endüstrisi
- Maden Endüstrisi

FAALİYETLER ACTIVITIES

- Cement Industry
- Waste Heat Recovery Industry
- Power Industry
- Mining Industry



- Temel ve Detay Mühendislik Tasarım ve Danışmanlık
- EP / EPC / EPC + F Projeler
- Tesisi İşletme
- İnşaat İşleri
- Mekanik Ekipman İmalat ve Montajı
- Elektrik Otomasyon
- Anahtar Teslim Projeler Devreye Alma

ÇİMENTO ENDÜSTRİSİ CEMENT INDUSTRY

- Basic and Detail Engineering Design and Consultancy
- EP / EPC / EPC + F Projects
- Plant Operation
- Construction Works
- Mechanical Equipment Manufacturing and Assembly
- Electrical Automation
- Turn-key Project Delivery



• Enerji maliyetlerinin büyük önem taşıdığı günümüzde, kaynakları verimli kullanmak işletmeler açısından büyük önem taşımaktadır. SİNTEK, çimento sektörü, alçı sektörü, demir-çelik endüstrisi ve cam sanayinde atık gazlardan enerji üretmektedir.

- WHR - Atık Isı Geri Dönüşüm Sisteminin Faydaları ve Hedefleri;
 - Enerji Tasarrufu ve Çevreyi Koruma
 - Enerji Tasarrufu ve Çevreyi Korumada Hükümet Politikasına Karşılık Verme
 - Endüstriyel Tesisin Kârlılığını Artırma

WHR - ATIK ISI GERİ DÖNÜŞÜMÜ WASTE HEAT RECOVERY

• Nowadays, efficient use of resources has a big importance for enterprises. And by considering this, SİNTEK produces energy from waste gases of cement sector, gypsum sector, iron-steel industries and glass industry. Targets & Benefits of WHR Power Generation Technology;

- Targets & Benefits of WHR Power Generation Technology;
 - Energy Saving and Environmental Protection
 - Meet Govt. Policy on Energy Saving & Environmental Protection
 - Increasing Profitability of Industrial Plant



FGD olarak bilinen baca gazı desülfürizasyon teknolojisi, fosil yakıtla çalışan termik santrallerde bacadan atılan yanma gazından sülfür dioksit (SO_2) ayrıştırılma işlemidir. Asit yağmurlarının sebebi olan sülfür dioksitin termik santrallerdeki emisyon miktarının elimine edilmesinde, günümüzde bir çok ülkede caydırıcı yasalar yürürlükte bulunmaktadır.

FGD sisteminin termik santrallerde sülfür dioksit emisyonunun ortalama iyileştirilmesi genellikle %95-99 seviyelerindedir. Uygulama bakımında farklılıklar gösteren FGD sistemi, temelde alçıtaşının oksidasyonunu baz alan ıslak FGD (wet FGD) ve kuru sorbent enjeksiyonunun kullanıldığı kuru FGD (dry FGD) olmak üzere ikiye ayrılır.

Islak tip FGD sistemlerinde yüksek SO_2 geri kazanımı, absorpsiyon kimyasallarının geniş uygulanabilirliği ve kimyasal prosesin yönetiminde büyük çapta bir bilgiye gerek duyulmaması, bu prosesin avantajları arasında yer almaktadır. Bu sebeple kullanılan en yaygın baca gazı arıtma sistemidir. Islak FGD sistemi yan ürünü kuru, toz halinde bir katı artıktır ve bileşenlerine bağlı olarak stabilizasyondan sonra dolgu malzemesi (örn. yol yapımı) olarak da kullanılabilir.

SINTEK olarak anahtar teslim sunduğumuz çözümlerimizde firmaların mevcut durumları göz önünde bulundurularak, her iki tip baca gazı arıtma sisteminde çalışma yapabilmekteyiz.

FGD - FGT HİZMETLER FGT - FGD SERVICES

The flue gas desulphurization technology, known as FGD, is the process of separating sulfur dioxide (SO_2) from the flue gas discharged from the fossil fuel-fired thermal power plants. In many countries, deterrent laws are in force today, as sulfur dioxide, the cause of acid rain, is eliminated from the emissions of thermal power plants.

The average improvement of the FGD system to sulfur dioxide emissions of thermal power plants is usually about 99%. The FGD system, which shows differences in application care, is basically divided into wet FGD (wet FGD) based on oxidation of gypsum and dry FGD (dry FGD) using dry sorbent injection.

The advantages of this process include the high SO_2 recovery in wet type FGD systems, the wide applicability of absorption chemistry and the lack of extensive knowledge in the management of the chemical process. For this reason, the most common flue gas treatment system. The wet FGD system by-product is a dry, powdery solid residue and can also be used as filler material (e.g. road) after stabilization depending on its components.

As SINTEK, we are able to work on both types of flue gas treatment systems by taking the current situation of the companies into consideration.





REFERANSLAR
REFERENCES

VOTORANTİM SİVAS ÇİMENTO FABRİKASI

VOTORANTİM CEMENT PLANT



- Yıl** : 2015 - 2017
Kapasite : 4.500 Ton/Gün
Sözleşme Türü : EPC
Açıklama : Anahtar Teslim Tesis Kurulumu
- Temel ve Detay Mühendislik
 - İnşaat İşleri
 - Yapısal Çelik İmalat ve Montajı
 - Teknolojik İmalat ve Montajı
 - Standart Dışı Parçalar İmalat ve Montajı
 - Mekanik Ekipman İmalat ve Montajı
 - Elektrik & Otomasyon İşleri
 - Devreye Alma



- Year** : 2015 - 2017
Capacity : 4.500 Tpd Clinker Production
Contract Type : EPC
Description : Turn-key Project
- Basic and Detail Engineering
 - Civil Works
 - Structural Steel Manufacturing and Erection
 - Technological Manufacturing and Erection
 - Non-Standard Part Manufacturing and Erection
 - Mechanical Equipment Manufacturing and Erection
 - Electrical & Automation works
 - Commissioning

LİMAK ANKA ÇİMENTO FABRİKASI

LİMAK ANKA CEMENT PLANT



- Yıl** : 2017
Kapasite : 5000 Ton/Gün
Sözleşme Türü : EPC
Açıklama : Anahtar Teslim Tesis Kurulumu
- Temel ve Detay Mühendislik
 - İnşaat İşleri
 - Teknolojik İmalat ve Montajı
 - Yapısal Çelik İmalat ve Montajı
 - Mekanik Ekipman İmalat ve Montajı
 - Standart Dışı Parçalar İmalat ve Montajı



- Year** : 2017
Capacity : 5000 Tpd Clinker Production
Contract Type : EPC
Description : Turn-key Project
- Basic and Detail Engineering
 - Civil Works
 - Technological Manufacturing and Erection
 - Structural Steel Manufacturing and Erection
 - Mechanical Equipment Manufacturing and Erection
 - Non-Standard Part Manufacturing and Erection

MEDCEM ÇİMENTO FABRİKASI MEDCEM CEMENT PLANT



- Yıl** : 2013 - 2015
Kapasite : 11.500 Ton/Gün
Sözleşme Türü : EPC
Açıklama : Anahtar Teslim Proje
- 2 x 100.000 Ton Kapasiteli Klinker Silosu Temini ve Montajı
 - 3 x 210 Ton/Saat Kapasiteli Dik Çimento Değirmeni Temini ve Montajı
 - 2 x 30.000 Ton Kapasiteli Çimento Silosu Temini ve Montajı
 - 4 x 120 Ton/Saat Kapasiteli Çimento Paketleme Ünitesi Temini ve Montajı
 - Big Bag Doldurma İstasyonları Temini ve Montajı
 - İnşaat İşleri
 - Devreye Alma



- Year** : 2013 - 2015
Capacity : 11.500 Tpd Clinker Production
Contract Type : EPC
Description : Turn-key Project
- 2 x 100.000 ton Clinker Silo Supply and Erection
 - 3 x 210 Tph Vertical Cement Grinding Plant Supply and Erection
 - 2 x 30.000 Ton Cement Silo Supply and Erection
 - 4 x 120 Tph Cement Packing Unit Supply and Erection
 - Big Bag Filling Stations Supply and Erection
 - Civil Works
 - Commissioning

AŞKALE GÜMÜŞHANE ÇİMENTO FABRİKASI ASKALE GUMUSHANE CEMENT PLANT



- Yıl** : 2012 - 2014
Kapasite : 4.000 Ton/Gün
Sözleşme Türü : EPC
Açıklama : Anahtar Teslim Tesis Kurulumu
- Temel ve Detay Mühendislik
 - İnşaat İşleri
 - İthal ve Lokal Ekipman Temini ve Montajı
 - Yapısal Çelik İmalat ve Montajı
 - Elektrik & Otomasyon İşleri
 - Devreye Alma

- Year** : 2012 - 2014
Capacity : 4.000 Tpd Clinker Production
Contract Type : EPC
Description : Turn-key Project
- Basic and Detail Engineering
 - Civil Works
 - Import and Local Equipment Supply and Erection
 - Structural Steel Manufacturing and Erection
 - Electrical & Automation Works
 - Commissioning

OYAK ASLAN ÇİMENTO FABRİKASI

OYAK ASLAN CEMENT PLANT



Yıl : 2010
Kapasite : 365.000 Nm³/h Filtre
Sözleşme Türü : EPC
Açıklama : Sistem Elektrofiltresinin Torbalı Filtreye Dönüşümü
• Temel ve Detay Mühendislik,
• Ekipman Tedarik ve Montajı
• Devreye Alma

Year : 2010
Capacity : 365.000 Nm³/h Filtre
Contract Type : EPC
Description : Conversion From Electrostatic Precipitator to Bag Filter
• Basic and Detail Engineering
• Equipment Supply and Erection
• Commissioning

VOTORANTİM HASANOĞLAN ÇİMENTO FABRİKASI

VOTORANTİM HASANOĞLAN CEMENT PLANT



Yıl : 2015
Kapasite : 110 Ton/Saat
Sözleşme Türü : EPC
Açıklama : Kapasite Artırımı
• Roller Press Temini ve Montajı
• Lokal Ekipman Temini / İmalatı ve Montajı
• Yapısal Çelik İmalat ve Montajı
• İnşaat İşleri
• Elektrik & Otomasyon İşleri
• Devreye Alma

Year : 2015
Capacity : 110 Tph Cement Production
Contract Type : EPC
Description : Capacity Increase
• Roller Press Supply and Erection
• Local Equipment Supply / Manufacturing and Erection
• Structural Steel Manufacturing and Erection
• Civil Works
• Electrical & Automation Works
• Commissioning

LİMAK ANKARA GÜVERCİNLİK ÇİMENTO FABRİKASI-1

LİMAK ANKARA GUVERCINLIK CEMENT PLANT-1



Yıl : 2014
Kapasite : 180 Ton/Saat
Sözleşme Türü : PC
Açıklama : Dik Çimento Değirmeni Ünitesi
• Dik Çimento Değirmeni Montajı
• Lokal Ekipman Temin / İmalat ve Montajı
• Devreye Alma



Year : 2014
Capacity : 180 Tph Cement Production
Contract Type : PC
Description : Vertical Cement Mill Unit
• Vertical Cement Mill Erection
• Local Equipment Supply / Manufacturing and Erection
• Commissioning

LİMAK ANKARA GÜVERCİNLİK ÇİMENTO FABRİKASI-2

LİMAK ANKARA GUVERCINLIK CEMENT PLANT-2



Yıl : 2014
Kapasite : 250 Ton/Saat
Sözleşme Türü : PC
Açıklama : Dik Farin Değirmeni Ünitesi
• Dik Farin Değirmeni Montajı
• Lokal Ekipman Temin / İmalat ve Montajı
• Devreye Alma

Year : 2014
Capacity : 250 Tph Raw Material Production
Contract Type : PC
Description : Vertical Raw Mill Unit
• Vertical Raw Mill Erection
• Local Equipment Supply / Manufacturing and Erection
• Commissioning

AŞKALE ÇİMENTO FABRİKASI

ASKALE CEMENT PLANT



- Yıl** : 2013 - 2014
Kapasite : 110 Ton/Saat Çimento Üretimi
Sözleşme Türü : EPC
Açıklama : Kapasite Artırımı
- Bilyalı Değirmen Temini ve Montajı
 - Lokal Ekipman Temini / İmalatı ve Montajı
 - Yapısal Çelik İmalat ve Montajı
 - İnşaat İşleri
 - Elektrik & Otomasyon İşleri
 - Devreye Alma

- Year** : 2013 - 2014
Capacity : 110 Tph Cement Production
Contract Type : EPC
Description : Capacity Increase
- Roller Press Supply and Erection
 - Local Equipment Supply / Manufacturing and Erection
 - Structural Steel Manufacturing and Erection
 - Civil Works
 - Electrical & Automation Works
 - Commissioning

OYAK BOLU ÇİMENTO FABRİKASI

OYAK BOLU CEMENT PLANT



- Yıl** : 2011
Kapasite : 530.000 Nm³/h Filtre
Sözleşme Türü : EPC
Açıklama : Sistem Elektrofiltresinin Torbalı Filtreye Dönüşümü
- Temel ve Detay Mühendislik
 - Ekipman Tedarik ve Montajı
 - Devreye Alma

- Year** : 2011
Capacity : 530.000 Nm³/h Filtre
Contract Type : EPC
Description : Conversion From Electrostatic Precipitator to Bag Filter
- Basic and Detail Engineering
 - Equipment Supply and Erection
 - Commissioning

VAN ÇİMENTO FABRİKASI VAN CEMENT PLANT



- Yıl** : 2009 - 2010
Kapasite : 100 Ton/Saat Çimento Üretimi
Sözleşme Türü : EPC
Açıklama : Anahtar Teslim Tesis Kurulumu
- Temel ve Detay Mühendislik
 - İnşaat İşleri
 - Ekipman Temin ve Montajı
 - Lokal Ekipman Temini ve Montajı
 - Yapısal Çelik İmalat ve Montajı
 - Elektrik & Otomasyon İşleri
 - Devreye Alma



- Year** : 2009 - 2010
Capacity : 100 Tph Cement Production
Contract Type : EPC
Description : Turn-key Project
- Basic and Detail Engineering
 - Civil Works
 - Equipment Supply and Erection
 - Local Equipment Supply and Erection
 - Structural Steel Manufacturing and Erection
 - Electrical & Automation Works
 - Commissioning

AŞKALE ÇİMENTO FABRİKASI 7,5 MW WHR PROJESİ ASKALE CEMENT PLANT 7,5 MW WHR PROJECT



- Yıl** : 2011 - 2012
Kapasite : 7.5 MW Atık Gazdan Enerji Üretimi
Sözleşme Türü : EPC
Açıklama : Anahtar Teslim Tesis Kurulumu
- Temel ve Detay Mühendislik
 - İnşaat İşleri
 - İthal ve Lokal Ekipman Temini ve Montajı
 - Yapısal Çelik İmalat ve Montajı
 - Elektrik & Otomasyon İşleri
 - Devreye Alma



- Year** : 2011 - 2012
Capacity : 7,5 MW Generate Energy From Waste Gases
Contract Type : EPC
Description : Turn-key Project
- Basic and Detail Engineering
 - Civil Works
 - Import and Local Equipment Supply and Erection
 - Structural Steel Manufacturing and Erection
 - Electrical & Automation Works
 - Commissioning

LİMAK BATI ÇİMENTO PINARHİSAR ÇİMENTO FABRİKASI-1

LIMAK PINARHISAR CEMENT PLANT-1



- Yıl** : 2015 - 2016
Kapasite : 160 Ton/Saat Çimento Üretimi
Sözleşme Türü : PC
Açıklama : Açık Sistem Çimento Öğütme Prosesini Kapalı Sisteme Çevirme ve Roller Press Adaptasyonu İle Kapasite Artırımı
- Roller Press Montajı
 - Lokal Ekipman Temin / İmalat ve Montajı
 - Yapısal Çelik İmalat ve Montajı
 - Devreye Alma



- Year** : 2015 - 2016
Capacity : 160 Tph Cement Production
Contract Type : PC
Description : Conversion to Closed Circuit of the Clinker Grinding Ball Mill and Capacity Increase by Integrating Roller Press to the System
- Roller Press Erection
 - Local Equipment Supply / Manufacturing and Erection
 - Structural Steel Manufacturing and Erection
 - Commissioning

LİMAK BATI ÇİMENTO PINARHİSAR ÇİMENTO FABRİKASI-2

LIMAK PINARHISAR CEMENT PLANT-2



- Yıl** : 2015 - 2016
Kapasite : 200 Ton/Saat Farin Üretimi
Sözleşme Türü : PC
Açıklama : Dik Farin Değirmeni Ünitesi
- Dik Farin Değirmeni Montajı
 - Lokal Ekipman Temin / İmalat ve Montajı
 - Devreye Alma

- Year** : 2015 - 2016
Capacity : 200 Tph Raw Material Production
Contract Type : PC
Description : Vertical Raw Mill Unit
- Vertical Raw Mill Erection
 - Local Equipment Supply / Manufacturing and Erection
 - Commissioning

ÇAYIRHAN UÇUCU KÜL ÖĞÜTME VE AYIRMA TESİSİ CAYIRHAN FLY ASH GRINDING AND SEPARATION PLANT



- Yıl** : 2008
Kapasite : 2.000 Ton/Gün Kül Öğütme ve Ayırma
Sözleşme Türü : BOT
Açıklama : Anahtar Teslim Tesis Kurulumu
• Temel ve Detay Mühendislik
• İnşaat İşleri
• İthal ve Lokal Ekipman Temini
• Mekanik Ekipman Temini ve Montajı
• Yapısal Çelik İmalat ve Montajı
• Elektrik & Otomasyon İşleri
• Devreye Alma



- Year** : 2008
Capacity : 2.000 Tpd Ash Grinding And Separation
Contract Type : BOT
Description : Turn-key Project
• Basic and Detail Engineering
• Civil Works
• Import and Local Equipment Supply
• Mechanical Equipment Manufacturing and Erection
• Structural Steel Manufacturing and Erection
• Electrical & Automation Works
• Commissioning

ÇANAKKALE ÇAN KALKER ÖĞÜTME TESİSİ CANAKKALE CAN LIMESTONE GRINDING PLANT



- Yıl** : 2006 - 2007
Kapasite : 40 Ton/Saat Kalker Öğütme
Sözleşme Türü : EPC
Açıklama : Anahtar Teslim Tesis Kurulumu
• Temel ve Detay Mühendislik
• İnşaat İşleri
• İthal ve Lokal Ekipman Temini
• Mekanik Ekipman Temini ve Montajı
• Yapısal Çelik İmalat ve Montajı
• Elektrik & Otomasyon İşleri
• Devreye Alma



- Year** : 2006 - 2007
Capacity : 40 Tph Limestone Grinding
Contract Type : EPC
Description : Turn-key Project
• Basic and Detail Engineering
• Civil Works
• Import and Local Equipment Supply
• Mechanical Equipment Manufacturing and Erection
• Structural Steel Manufacturing and Erection
• Electrical & Automation Works
• Commissioning

SİNTEK, 2005 yılında Ankara'da proje ve teknoloji danışmanlığı, ekipman temini ve EPC proje yüklenicisi olarak faaliyetlerine başlamıştır. Faaliyet gösterdiği alanlarda başarısını kanıtlayan SİNTEK, 2009 yılında stratejik gelişim hedeflerini Afrika projelerine çevirmiştir. Afrika, kayda değer potansiyeli ve hızlı gelişimi ile günümüz dünyasında tüm sektörlerde yükselen değer haline gelmiştir. SİNTEK bölgede Sudan Öğütme Tesisi ile faaliyetlerine başlamış olup bu proje ile tecrübelerini Afrika'ya yönlendirmiştir. Akabinde Afrika'nın; Gine, Mozambik, Fildişi Sahili, Kamerun ve Güney Afrika gibi çeşitli yerlerinde EPC bazda projeleri başarı ile tamamlamıştır.

Kurumsal bir değer olarak SİNTEK; yerel istihdam sağlayarak, teknoloji transferi yaparak ve kültür alışverişinde bulunarak, insan hayatına olumlu bir şekilde katkıda bulunmayı hedeflemektedir. SİNTEK, bir yandan Afrika'nın önemli potansiyelini ortaya çıkarırken, diğer yandan sözü edilen ülkelerin gelişmesine de katkıda bulunmaktan gurur duymaktadır. Sonuç olarak Fildişi Sahili ve Mozambik'te bulunan şubeleri sayesinde, Afrika artık SİNTEK için çok uzak değil.



SİNTEK
AFRICA

REFERANSLAR
REFERENCES

SİNTEK commenced its activities in 2005 in Ankara as a project and technology consultant, equipment supplier and EPC contractor firm. Having proven its success, SİNTEK diverted strategic development targets to Africa projects in 2009. Due to the booming development with its worthy potential, Africa is raising star of all sectors as a continent in today's world. Initially, the first destination of SİNTEK is cement grinding station in Sudan. With this project, SİNTEK has started to shift its expertise in Africa. Subsequently, SİNTEK has accomplished consecutive projects in EPC basis in different locations of Africa such Guinea, Mozambique, Ivory Coast, Cameroon and South Africa.

As a corporate value, SİNTEK aims to contribute human life in a positive manner in different aspects as increasing the local employment, technology transfer and cultural exchange. While exposing the significant potential of Africa, proudly, SİNTEK has participated the development of the aforementioned countries. Eventually, for SİNTEK, Africa is not far away anymore with high its local branching organizations in Ivory Coast and Mozambique.



-  **HEADQUARTER**
-  **SUBSIDIARY**
-  **REFERENCES**

MOZAMBİK MAPUTO ÖĞÜTME VE PAKETLEME TESİSİ MOZAMBIQUE MAPUTO CLINKER GRINDING PLANT

Yıl	: 2015 - 2016	Year	: 2015 – 2016
Kapasite	: 100 Ton/Saat Klinker Öğütme	Capacity	: 100 Tph Clinker Grinding
Sözleşme Türü	: EPC	Contract Type	: EPC
Açıklama	: Anahtar Teslim Tesis Kurulumu <ul style="list-style-type: none">• Temel ve Detay Mühendislik• İnşaat İşleri• İthal ve Lokal Ekipman Temini• Mekanik Ekipman Temini ve Montajı• Yapısal Çelik İmalat ve Montajı• Elektrik & Otomasyon İşleri• Devreye Alma	Description	: Turn-key Type Project <ul style="list-style-type: none">• Basic and Detail Engineering• Civil Works• Import and Local Equipment Supply• Mechanical Equipment Manufacturing and Erection• Structural Steel Manufacturing and Erection• Electrical & Automation Works• Commissioning



MEDCEM KAMERUN KLİNKER ÖĞÜTME TESİSİ MEDCEM CAMEROUN CLINKER GRINDING PLANT

Yıl	: 2014 - 2015	Year	: 2014 - 2015
Kapasite	: 40 Ton/Saat Klinker Öğütme	Capacity	: 40 Tph Clinker Grinding
Sözleşme Türü	: EPC	Contract Type	: EPC
Açıklama	: Anahtar Teslim Tesis Kurulumu <ul style="list-style-type: none">• Temel ve Detay Mühendislik• İthal ve Lokal Ekipman Temini• Mekanik Ekipman Temini ve Montajı• Yapısal Çelik İmalat ve Montajı• Elektrik & Otomasyon İşleri• Devreye Alma İşleri	Description	: Turn-key Type Project <ul style="list-style-type: none">• Basic and Detail Engineering• Civil Works• Import and Local Equipment Supply• Mechanical Equipment Manufacturing and Erection• Structural Steel Manufacturing and Erection• Electrical & Automation Works• Commissioning

LİMAK - FİLDİŞİ SAHİLİ ABİDJAN ÖĞÜTME TESİSİ LIMAK IVORY COAST ABIDJAN CLINKER GRINDING PLANT

Yıl	: 2017	Year	: 2017
Kapasite	: 110 Ton/Saat Klinker Öğütme	Capacity	: 110 Tph Clinker Grinding
Sözleşme Türü	: EPC	Contract Type	: EPC
Açıklama	: Anahtar Teslim Tesis Kurulumu <ul style="list-style-type: none">• Temel ve Detay Mühendislik• İnşaat İşleri• İthal ve Lokal Ekipman Temini• Mekanik Ekipman Temini ve Montajı• Yapısal Çelik İmalat ve Montajı• Elektrik & Otomasyon İşleri• Devreye Alma	Description	: Turn-key Type Project <ul style="list-style-type: none">• Basic and Detail Engineering• Civil Works• Import and Local Equipment Supply• Mechanical Equipment Manufacturing and Erection• Structural Steel Manufacturing and Erection• Electrical & Automation Works• Commissioning

KHARTOUM KLİNKER ÖĞÜTME TESİSİ VE ALÇI FABRİKASI

KHARTOUM CLINKER GRINDING PLANT AND GYPSUM PLANT

Yıl	: 2013 - 2014	Year	: 2013 - 2014
Kapasite	: 50 Ton/Saat Klinker Öğütme	Capacity	: 50 Tph Clinker Grinding
Sözleşme Türü	: EPC	Contract Type	: EPC
Açıklama	: Anahtar Teslim Tesis Kurulumu <ul style="list-style-type: none">• Temel ve Detay Mühendislik• İnşaat İşleri• İthal ve Lokal Ekipman Temini• Mekanik Ekipman Temini ve Montajı• Yapısal Çelik İmalat ve Montajı• Elektrik & Otomasyon İşleri• Devreye Alma	Description	: Turn-key Type Project <ul style="list-style-type: none">• Basic and Detail Engineering• Civil Works• Import and Local Equipment Supply• Mechanical Equipment Manufacturing and Erection• Structural Steel Manufacturing and Erection• Electrical & Automation Works• Commissioning

Yıl	: 2013 - 2014	Year	: 2014
Kapasite	: 400 Ton/Gün Alçı Üretimi	Capacity	: 400 Tpd Gypsum Production
Sözleşme Türü	: EPC	Contract Type	: EPC
Açıklama	: Anahtar Teslim Tesis Kurulumu <ul style="list-style-type: none">• Temel ve Detay Mühendislik• İnşaat İşleri• İthal ve Lokal Ekipman Temini• Mekanik Ekipman Temini ve Montajı• Yapısal Çelik İmalat ve Montajı• Elektrik & Otomasyon İşleri• Devreye Alma	Description	: Turn-key Type Project <ul style="list-style-type: none">• Basic and Detail Engineering• Civil Works• Import and Local Equipment Supply• Mechanical Equipment Manufacturing and Erection• Structural Steel Manufacturing and Erection• Electrical & Automation Works• Commissioning

CONAKRY KLİNKER ÖĞÜTME TESİSİ

CONAKRY CLINKER GRINDING PLANT

Yıl	: 2013	Year	: 2013
Kapasite	: 120 Ton/Saat Klinker Öğütme	Capacity	: 120 Tph Clinker Grinding
Sözleşme Türü	: EPC	Contract Type	: EPC
Açıklama	: Anahtar Teslim Tesis Kurulumu <ul style="list-style-type: none">• Temel ve Detay Mühendislik• İnşaat İşleri• İthal ve Lokal Ekipman Temini• Mekanik Ekipman Temini ve Montajı• Yapısal Çelik İmalat ve Montajı• Elektrik & Otomasyon İşleri• Devreye Alma	Description	: Turn-key Type Project <ul style="list-style-type: none">• Basic and Detail Engineering• Civil Works• Import and Local Equipment Supply• Mechanical Equipment Manufacturing and Erection• Structural Steel Manufacturing and Erection• Electrical & Automation Works• Commissioning

BEİRA KLİNKER ÖĞÜTME TESİSİ

BEİRA CLINKER GRINDING PLANT

Yıl	: 2011	Year	: 2011
Kapasite	: 50 Ton/Saat Klinker Öğütme	Capacity	: 50 Tph Clinker Grinding
Sözleşme Türü	: EPC	Contract Type	: EPC
Açıklama	: Anahtar Teslim Tesis Kurulumu <ul style="list-style-type: none">• Temel ve Detay Mühendislik• İnşaat İşleri• İthal ve Lokal Ekipman Temini• Mekanik Ekipman Temini ve Montajı• Yapısal Çelik İmalat ve Montajı• Elektrik & Otomasyon İşleri• Devreye Alma	Description	: Turn-key Type Project <ul style="list-style-type: none">• Basic and Detail Engineering• Civil Works• Import and Local Equipment Supply• Mechanical Equipment Manufacturing and Erection• Structural Steel Manufacturing and Erection• Electrical & Automation Works• Commissioning

MAPUTO KLİNKER ÖĞÜTME TESİSİ

MAPUTO CLINKER GRINDING PLANT

Yıl	: 2008 - 2009	Year	: 2008 - 2009
Kapasite	: 30 Ton/Saat Klinker Öğütme	Capacity	: 30 Tph Clinker Grinding
Sözleşme Türü	: EPC	Contract Type	: EPC
Açıklama	: Anahtar Teslim Tesis Kurulumu <ul style="list-style-type: none">• Temel ve Detay Mühendislik• İnşaat İşleri• İthal ve Lokal Ekipman Temini• Mekanik Ekipman Temini ve Montajı• Yapısal Çelik İmalat ve Montajı• Elektrik & Otomasyon İşleri• Devreye Alma	Description	: Turn-key Type Project <ul style="list-style-type: none">• Basic and Detail Engineering• Civil Works• Import and Local Equipment Supply• Mechanical Equipment Manufacturing and Erection• Structural Steel Manufacturing and Erection• Electrical & Automation Works• Commissioning

REFERANSLAR REFERENCES

- Votorantim Sivas Çimento Fabrikası
- Limak Anka Çimento Fabrikası
- Limak Trakya Çimento Fabrikası
- Medcem Çimento Fabrikası
- Votorantim Hasanoğlan Çimento Fabrikası
- Limak Ankara Çimento Fabrikası
- Aşkale Gümüşhane Çimento Fabrikası
- Oyak Aslan Çimento Fabrikası
- Oyak Bolu Çimento Fabrikası
- Aşkale Çimento Fabrikası 7,5 Mw WHR Projesi
- Aşkale Van Çimento Tesisi
- Aşkale Çimento Tesis II. Klinker Üretim Hattı Projesi
- Çayırhan Uçucu Kül Öğütme ve Ayırma Tesisi
- Çanakkale Çan Kalker Öğütme Tesisi

AFRİKA REFERANSLAR

- Limak - Fildişi Sahili-Abidjan Klinker Öğütme Tesisi
- Limak Mozambik Maputo Klinker Öğütme Tesisi
- Medcem Kamerun Klinker Öğütme Tesisi
- Mozambik Maputo Klinker Öğütme Tesisi
- Sudan Hartum Klinker Öğütme Tesisi ve Alçı Fabrikası
- Gine Konakri Klinker Öğütme Tesisi
- Mozambik Beira Klinker Öğütme Tesisi

- Votorantim Sivas Cement Plant
- Limak Anka Cement Plant
- Limak Trakya Cement Plant
- Medcem Cement Plant
- Votorantim Hasanoglan Cement Plant
- Limak Ankara Cement Plant
- Askale Gumushane Cement Plant
- Oyak Aslan Cement Plant
- Oyak Bolu Cement Plant
- Askale Cement Plant 7,5 Mw WHR Project
- Askale Van Cement Plant
- Askale Cement Plant
- Cayirhan Fly Ash Grinding And Separation Plant
- Canakkale Can Limestone Grinding Plant

AFRICA REFERENCES

- Limak Africa Ivory Coast-Abidjan Clinker Grinding Plant
- Limak Maputo Clinker Grinding Plant
- Medcem Cameroun Grinding Plant
- Mozambik Maputo Clinker Grinding Plant
- Khartoum Clinker Grinding and Gypsum Plant
- Maputo Clinker Grinding Plant
- Beira Clinker Grinding Plant

İMALATHANE WORKSHOP

Kapasite

1.500 Ton/Ay Yapısal Çelik ve 1.000 Ton/Ay Mekanik İmalat

Toplam Alan

11.500 m²

Makine Parkı

5 adet monoray vinç (Kapasite: 3x15 ton, 1x10 ton, 1x5 ton)
6 adet tavan vinç (Kapasite: 1x15 ton 4x10 ton 1x5 ton)
1 adet portal vinç (Kapasite: 10 ton)
1 adet CNC plazma kesme makinası
1 adet CNC plaka delme makinası
1 adet CNC profil delme makinası
2 adet hidrolik silindir
1 adet otomatik kuşlama makinası
1 adet tozaltı kaynak makinası
18 adet gazaltı kaynak makinası
3 adet elektrik ark kaynak makinası
1 adet hidrolik pres
4 adet radyal matkap
2 adet testere



Capacity

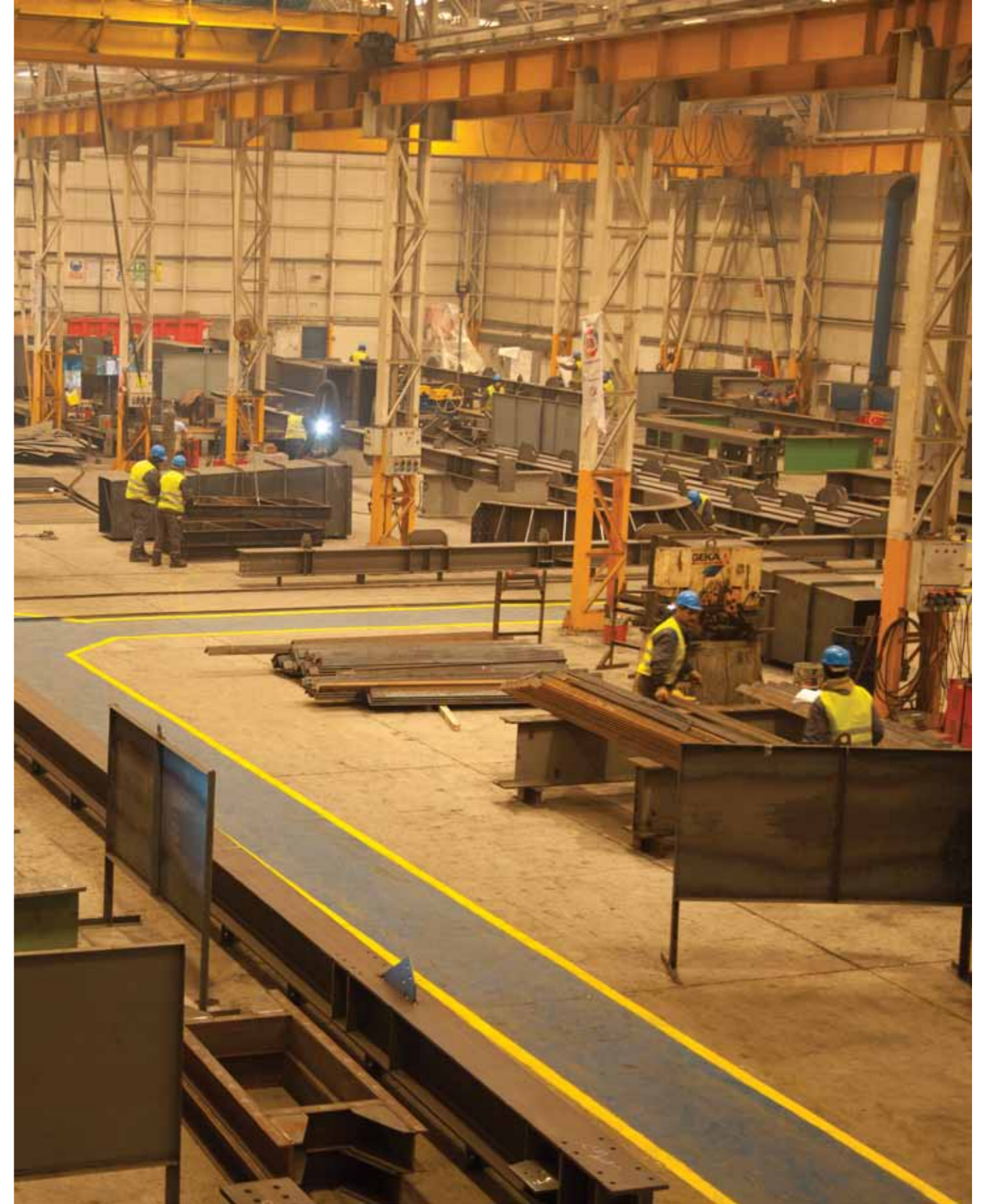
1500 Ton/Month Structural Steel and 1.000 Ton/Month Mechanical Manufacturing

Total Area

11.500 m²

Machinery Park

5 pcs monorail crane (Capacity: 3x15tons, 1x10 tons, 1x5tons)
6 pcs overhead crane (Capacity: 1x15 tons, 4x10 tons, 1x5 tons)
1 pc portal crane (Capacity: 10 tons)
1 pc CNC plasma cutting machine
1 pc CNC plate drilling machine
1 pc CNC profile drilling machine
2 pcs hydraulic cylinder
1 pc automatic sandblasting machine
1 pc SAW welding machine
18 pcs MIG/MAG welding machines
3 pcs electrical arc welding machines
1 pc hydraulic press
4 pcs radial drilling machine
2 pcs band saw



İMALAT REFERANSLARI PRODUCTION REFERENCES

İşin Adı	Sözleşme Tipi	Teknolojik (Ton)	Mekanik (Ton)	Çelik Konstrüksiyon (Ton)	Beton (m³)
Votorantim Sivas Çimento Fabrikası	EPC	2450	10500	9000	100000
Limak Anka Çimento Fabrikası	EPC	2648	15986	6500	105000
Limak Trakya Çimento Fabrikası	PC	512	1430	253	22000
Medcem Çimento Fabrikası	EPC	1473	7105	8844	69811
Votorantim Hasanoğlan Çimento Fabrikası	EPC	46	508	102	15000
Limak Ankara Çimento Fabrikası	PC	935	1711	761	10000
Aşkale Gümüşhane Çimento Fabrikası	EPC	443	5623	4571	52000
Oyak Aslan Çimento Fabrikası	EPC	310	14	21	2000
Oyak Bolu Çimento Fabrikası	EPC	578	35	28	2000
Aşkale Çimento Fabrikası 7,5 Mw WHR Projesi	EPC	1375	386	935	10000
Aşkale Van Çimento Fabrikası	EPC	658	2192	1265	7000
Aşkale Çimento Fabrikası	EPC	326	3578	2942	50000
Çayırhan Uçucu Kül Öğütme ve Ayırma Tesisi	BOT	316	1210	346	8000
Çanakkale Çan Kalker Öğütme Tesisi	EPC	428	1589	645	6000

İşin Adı	Sözleşme Tipi	Teknolojik (Ton)	Mekanik (Ton)	Çelik Konstrüksiyon (Ton)	Beton (m³)
Africa Fildişi Sahili Abidjan Klinker Öğütme Tesisi	EPC	767	2654	1380	27500
Limak Maputo Klinker Öğütme Tesisi	EPC	689	2725	1258	18500
Hartum Klinker Öğütme Tesisi ve Alçı Fabrikası	EPC	568	1595	798	8900
Konakri Klinker Öğütme Tesisi	EPC	826	2897	1469	14530
Beira Klinker Öğütme Tesisi	EPC	523	1679	819	9540
Maputo Klinker Öğütme Tesisi	EPC	460	1512	724	8226
Medcem Kamerun Klinker Öğütme Tesisi	EPC	541	1602	811	9120

Scope Of Work	Contract Type	Technological (Ton)	Mechanical (Ton)	Structural Steel (Ton)	Concrete (m³)
Votorantim Sivas Cement Plant	EPC	2450	10500	9000	100000
Limak Anka Cement Plant	EPC	2648	15986	6500	105000
Limak Trakya Cement Plant	PC	512	1430	253	22000
Medcem Cement Plant	EPC	1473	7105	8844	69811
Votorantim Hasanoglan Cement Plant	EPC	46	508	102	15000
Limak Ankara Cement Plant	PC	935	1711	761	10000
Askale Gumushane Cement Plant	EPC	443	5623	4571	52000
Oyak Aslan Cement Plant	EPC	310	14	21	2000
Oyak Bolu Cement Plant	EPC	578	35	28	2000
Askale Cement Plant 7,5 Mw WHR Project	EPC	1375	386	935	10000
Askale Van Cement Plant	EPC	658	2192	1265	7000
Askale Cement Plant	EPC	326	3578	2942	50000
Çayırhan Fly Ash Grinding and Separation Plant	BOT	316	1210	346	8000
Çanakkale Can Limestone Grinding Plant	EPC	428	1589	645	6000

Scope Of Work	Contract Type	Technological (Ton)	Mechanical (Ton)	Structural Steel (Ton)	Concrete (m³)
Africa Ivory Coast-Abidjan Clinker Grinding Plant	EPC	767	2654	1380	27500
Limak Maputo Clinker Grinding Plant	EPC	689	2725	1258	18500
Khartoum Clinker Grinding and Gypsum Plant	EPC	568	1595	798	8900
Conakry Clinker Grinding Plant	EPC	826	2897	1469	14530
Beira Clinker Grinding Plant	EPC	523	1679	819	9540
Maputo Clinker Grinding Plant	EPC	460	1512	724	8226
Medcem Cameroun Grinding Plant	EPC	541	1602	811	9120

SİNTEK, sektörüne getirdiği dinamik bakış açısıyla; müşteri beklentilerine duyarlı, hızlı, yenilikçi ve yaratıcı hizmetler sunarken İş Sağlığı ve Güvenliği konularında da insanı merkeze alan bir düşünceyle hareket etmektedir.

Rekabetçi üretim ortamında çağdaş makine ve ekipmanlarla hizmet kalitesini ortaya koyan SİNTEK'in benimsediği İş Sağlığı ve Güvenliği Politikası, insana ve çevreye duyulan saygı temelinde şekillenmektedir.

Her çalışanına sahaya çıkmadan önce ve sahada ayrı ayrı eğitim vermeyi görev edinen SİNTEK, saha kontrolü ve güvenliği konularındaki hassasiyetiyle öne çıkmaktadır.

"SAĞLIĞINI KORU, İŞİNİ KORU!" sloganı ile yola çıkan SİNTEK, iş güvenliğini birinci öncelik kabul ederek çalışanlarının güvenliğini kuşatıcı bir bakış açısıyla sağlar.

Tüm çalışanlarını ve faaliyet gösterilen çevreyi, iş kolunun taşıdığı olası tüm risklere karşı korumayı hedefleyen SİNTEK bu doğrultuda:



İŞ SAĞLIĞI ve GÜVENLİĞİ HEALTH & SAFETY POLICY

- Yürürlükte bulunan İSG mevzuatlarına ve İş Sağlığı ve Güvenliği ile ilgili diğer gerekliliklere uygun olarak her türlü tedbiri almayı, en üst teknoloji, araç gereç ve kişisel koruyucu ekipmanları bulundurmaya ve bu ekipmanların kullanılmasını sağlamaya,
- İş kazası ve meslek hastalığına sebep olabilecek riskleri tespit edip, her seviyedeki çalışanların, ziyaretçilerin, alt yüklenicilerin sağlık, güvenlik ve sosyal refahlarını temin etmeyi,
- Bünyemizde görev alan İSG Mühendislerimizi, teknolojinin değişmesi ve yasal mevzuatın gerektirdiği yenilenmeler sonucunda sürekli eğitimlere göndererek alanlarında en iyi uzman kadroya sahip olmayı,
- Yürütülmekte olan İSG Yönetim Sistemimizin sürekliliğini sağlamaya İş Sağlığı ve Güvenliği politikamız olarak **TAAHHÜT EDERİZ!**

While providing sensitive, fast, innovative, creative services to customers' expectations with dynamic vision, SİNTEK acts with human-oriented approach about occupational health and safety.

As SİNTEK, we sustain a safe work environment which is away from occupational accidents with a Health & Safety and Environment system targeting improvement and innovation which suits all national and international legal regulations. SinteK declares and undertakes that the sustainability of HSE System as Health Safety and Environment Policy.

SİNTEK, feels the responsibility to train every employee before start to work and on site separately shines out with field control and safety topics.

SİNTEK that goes ahead with "PROTECT YOUR HEALTH, PROTECT YOUR WORK" motto, provides surrender perspective with considering the safety of workers as the first priority.

Accordingly, as SİNTEK that aims to protect its all employees and operating environment from all the risks in work; as our health safety and environment policy SİNTEK declares and undertakes;



- Taking all kinds of precautions properly according to HSE legislation in force and the other requirements of Health, Safety and Environment, providing protective equipment and ensuring usage of these equipment,
- Determining the risks that can cause occupational accident and occupational illness, providing health, safety and social welfares of every level of employee, visitors and subcontractors;
- Having best staff in their field by training Health, Safety and Environment, Engineers who work with us, according to changing in technology and renewal in legal regulations,
- Sustaining our on-going Health, Safety and Environment System.

SİNTEK bünyesindeki Proje İzleme ve Kontrol aktiviteleri proje durumunu bütçe, termin ve işin reel olarak gerçekleşmesi bakımından izleme ve gerçekçi öngöründe bulunma olanağı verir. Projenin, planlanan bütçe ve termininin, PMI temel prensiplerine göre takip, denetleme ve raporlanması, proje izleme ve takip yönteminin temelini oluşturmaktadır. Bu yöntemle, planlanan ve gerçekleşen değerler arasında karşılaştırma yapılarak, düzeltici ve önleyici adımlar atılabilir, yeniden planlama yapılabilir ve yeni projelerde isabetli öngörülerde bulunulması sağlanır.

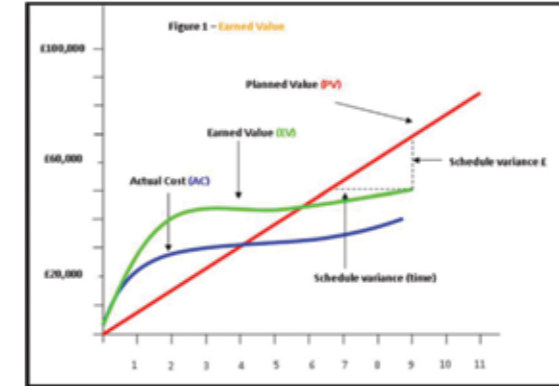
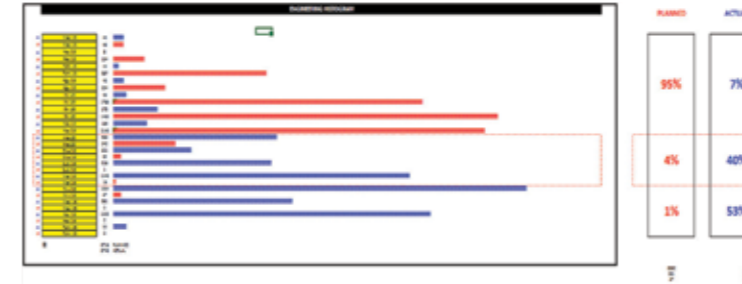
Proje izleme departmanı adam-saat, nicelik, maliyet ve zaman gibi KPI parametrelerinden faydalanır ve gerçekleşen KPI oranlarıyla performans hesaplar. Maliyet, kaynak, malzeme kullanımı ve görevlerin gerçekleşme değeri gibi girdiler, gerçekleşme notları ve değişiklikler emirleri, maliyet değerleri, iş başlama, iş tamamlanma, mühendislik ve dizayn tamamlanma değerleri gibi çıktıların elde edilmesinde kullanılır. Proje izleme prosesinde kullanılan araçlar PERT Charts, Gantt Charts and Softwares as Primavera (Oracle) ve MS Project'dir.

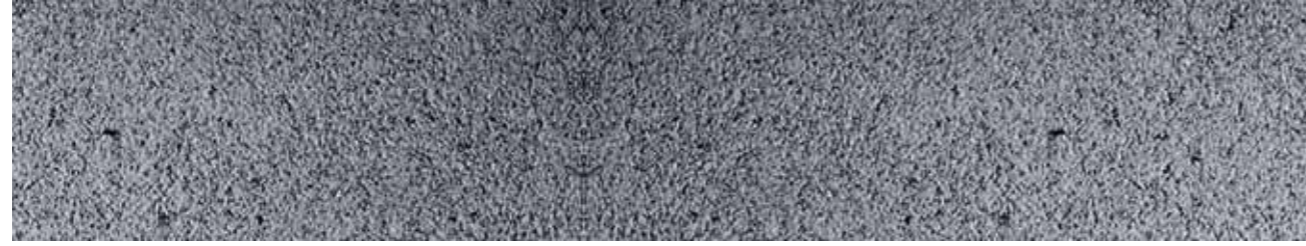
PROJE İZLEME ve TAKİP YÖNETİMİ

PROJECT MONITORING AND CONTROLLING MANAGEMENT

Project Monitoring and Controlling activities of SİNTEK enhance to track of project status pursuant to budget, termination and realization of the works and accurate forecasting. The tracking, review and reporting of budget and termination of the project according to PMI principles is the basis of project monitoring and Tracking methodology. With the help of this method, by comparing the planned and real values, corrective and preventive actions can be taken, actions can be re-planned and accurate forecast can be provided in next projects.

Project monitoring department utilizes KPI parameters as; manpower, quantity, cost and time and calculates the performance values with actual KPI ratios. Inputs such as cost, resources, material usage and progress rate of the tasks are used to get the outputs such as progress notes, variation order, cost rate, job start, job completion, engineering, design completion rate. The main tools of the project monitoring process are PERT Charts, Gantt Charts and softwares as Primavera (Oracle) and MS Project.





SİNTEK kalite yönetimi 'İlk anda doğruyu yapmak' politikası ile hataların tespit edilip düzeltilmesi yerine ilk anda doğru hareketin yapılması politikasını benimser. Sonuç olarak, iyi bir proje yönetimi ve doğru bir kalite sürecinden geçen imalat portföylerimiz, işi zamanında tamamlamanın getirdiği kazançlarla, proje ve saha yönetiminin verimliliğini artırmakla beraber maliyet kontrolünü de beraberinde getirir.

SİNTEK Kalite Yönetim Sistemi'nin hedefi;

- Kalite hedeflerinin yakalanması ve sözleşme gerekliliklerinin sağlanması,
- SİNTEK adı altındaki tüm birimler tarafından, tüm aktivitelere kalite sisteminin uygulanması,
- Proje için kalite gerekliliklerinin ve teknik performans kriterlerinin sağlanması,
- Teknolojik, işgücü ve malzeme kaynaklarından verimli şekilde yararlanılarak bütçe performans hedefinin tutturulması.

KALİTE YÖNETİM SİSTEMİ QUALITY MANAGEMENT SYSTEM

SİNTEK quality management system, with "Right first time" policy, targets to make the correct action at the first time rather than identifying the defects and rectifying it. Eventually, manufacturing portfolios through a well project management and proper quality process, brings project and site management efficiency and cost control with finishing the jobs on time.

SİNTEK Quality Management System targets;

- Achieves the quality objectives and meets the contractual requirements,
- To implement the quality system on all activities and operations by all parties of under the name of SİNTEK,
- To meet quality requirements and technical performance criteria for the project,
- To meet budget performance by efficient utilization of technological, human and material resources.



www.sintek.com.tr

Mutlukent Mah. 1961.Cad. No:6 Çankaya / ANKARA
Tel: +90 312 473 32 38-39 • Fax: +90 312 473 32 40
E-mail: info@sintek.com.tr



sintekTR



sintekindustrial



sintekmadencilik

